

Club Universitario de Buenos Aires

## CUBA TEAM RACING

### Campeonato de Optimist por Equipos

Optimist Timoneles  
23 y 24 de JULIO de 2022

Autoridad Organizadora (AO):  
CLUB UNIVERSITARIO DE BUENOS AIRES

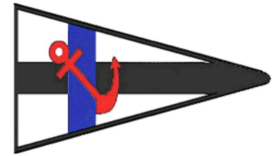
## AVISO DE REGATA

### 1. FORMATO DEL EVENTO

- 1.1 El CUBA TEAM RACING será un Campeonato de Regatas por Equipos con un formato que permita a los equipos correr una gran cantidad de regatas, un formato extenso puede resultar en un evento incompleto que no permita obtener un ganador, pero este será un objetivo secundario.
- 1.2 Formato tentativo del evento: Habrá plazas un máximo de 16 equipos, que se dividirán por sorteo en dos grupos de 8. Cada grupo correrá una ronda de clasificación "todos contra todos". Al finalizar esa ronda, los 4 equipos mejor clasificados de cada grupo formarán la flota de oro, los restantes formarán la flota de plata. Cada flota correrá una ronda de eliminación doble "knock out". El formato se ajustará de acuerdo con la cantidad de equipos inscriptos.

### 2. REGLAS

- 2.1 El CUBA TEAM RACING se regirá por las *reglas* tal como las define el *Reglamento de Regatas a Vela 2021-2024* (RRV) incluyendo el *Apéndice D* del RRV.
- 2.2 Regirá la regla D2.
- 2.3 Las Instrucciones de Regata podrán modificar otras reglas según 86.1(a) del RRV.



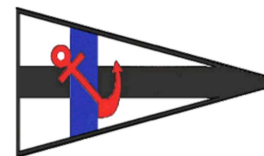
## Club Universitario de Buenos Aires

### 3. ELEGIBILIDAD E INSCRIPCION

- 3.1 Habrá un máximo de 16 plazas disponibles. El evento no se realizará con menos de 8 equipos inscriptos. En caso de que la cantidad de inscriptos supere la cantidad de plazas disponibles, la AO asignará las plazas entre los equipos inscriptos, priorizando que más clubes puedan competir.
- 3.2 Un equipo estará conformado por 4 o 5 miembros y será inscripto por un entrenador o jefe de equipo quién será responsable por la comunicación del mismo con la AO.
- 3.3 Se recibirán inscripciones provisorias hasta el **18 de julio a las 12:00 hs.** pre-inscribiéndose mediante el envío de un correo electrónico (mail) a [regatas@cuba.org.ar](mailto:regatas@cuba.org.ar)
- 3.4 El día 19 de julio la AO publicará e informará vía mail los equipos designados. Éstos tendrán **48 horas para confirmar su participación a través del siguiente formulario de inscripción** <https://t.ly/T8gL> .Si un equipo no confirma su participación la AO podrá reasignar la plaza a otro equipo priorizando los pre-inscriptos si correspondiera.
- 3.5 A partir de su confirmación los equipos deberán finalizar su inscripción completando cualquier información faltante en su formulario y pagando el costo de inscripción. Se deberá completar la inscripción antes de la reunión de equipos y entrenadores el sábado 23 de julio.
- 3.6 Se podrán aceptar inscripciones fuera de término a exclusivo criterio de la AO.
- 3.7 Todo competidor, debe figurar en el listado de la FAY "Autorización de Menores de edad en Regata".
- 3.8 El Campeonato es abierto para competidores navegando en barcos Clase Internacional Optimist (Timoneles) que cumplen con los siguientes requisitos de elegibilidad:
  - (a) El competidor debe haber nacido en 2007 o después.

### 4. COSTO Y MEDIOS DE PAGO

- 4.1 El costo de inscripción será de \$15600 (Pesos quince mil seiscientos) por equipo.
- 4.2 El pago, que debe ser un único pago total por equipo, podrá realizarse por transferencia o depósito bancario. Los datos de la cuenta bancaria para realizar el pago se encuentran detallados en el formulario de inscripción del punto 3.4, habilitado para los equipos confirmados por AO



## Club Universitario de Buenos Aires

### 5. PROGRAMA DEL EVENTO:

ACTIVIDAD	DIA	HORA	LUGAR
Acreditaciones	Sábado 23	09:00 a 10:00	Oficina de Regatas
Reunión de Equipos y Entrenadores	Sábado 23	10:00	Playón
Regatas por Equipos	Sábado 23	11:00 a 16:00	Frente a Puerto Núñez
Debriefing	Sábado 23	18:00	Aula Taullard - 1º Piso
Regatas por Equipos	Domingo 24	11:00 a 16:00	Frente a Puerto Núñez
Entrega de premios	Domingo 24	Al finalizar	Aula Taullard

### 6. ELEMENTOS E INSPECCIONES

- 6.1** Se realizará un control de elementos de seguridad a todos los participantes, todos los días antes de bajar al agua. Los participantes que no tengan el equipo correcto y en buenas condiciones no podrán bajar.
- 6.2** Se recuerda a los participantes que será obligatorio la utilización de una bandera de protesta de dimensiones no menores a 15x20 cm.

### 7. INSTRUCCIONES DE REGATA

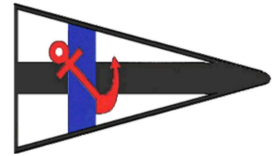
- 7.1** Las Instrucciones de Regata estarán disponibles a partir del 15 de julio en la Oficina de Regatas del CUBA o medio digital a confirmar

### 8. SEDE DEL EVENTO

- 8.1** La sede del evento será la Sede Núñez del Club Universitario de Buenos Aires, con dirección en Av. Cantilo 3215, Ciudad Autónoma de Buenos Aires, Argentina. Teléfono: (+54 11) 4703 4610/11. Mail: [regatas@cuba.org.ar](mailto:regatas@cuba.org.ar) u [optimist@cuba.org.ar](mailto:optimist@cuba.org.ar) Web: [www.cuba.org.ar/deportes/nautica/](http://www.cuba.org.ar/deportes/nautica/)
- 8.2** El área de regatas estará en el Río de la Plata, frente a Puerto Núñez.
- 8.3** La ubicación de la sede del evento y el área de regatas se detalla en el Anexo A.

### 9. RECORRIDOS

- 9.1** Se utilizará el recorrido tipo 'S' dejando las marcas por estribor. Las marcas del recorrido serán boyas inflables.



## Club Universitario de Buenos Aires

### 10 PREMIOS

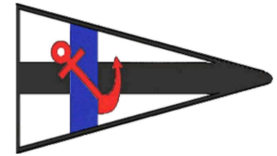
10.1 Se entregará premio al primer lugar de cada grupo.

### 11 LIBERACION DE RESPONSABILIDAD

11.1 Los competidores participan en este campeonato, enteramente bajo su propio riesgo, entendiendo que la competencia puede ser peligrosa. Ver *RRV Regla Fundamental 3: Decisión de regatear*. Los Organizadores no aceptarán responsabilidades por daño material, pérdida, ni por lesión personal, o muerte relacionada con este torneo, ya sea que ocurra antes, durante, o después del mismo.

### 12 MAYOR INFORMACIÓN

12.1 Para mayor información contáctese con la Oficina de Regatas del Club Universitario de Buenos Aires, en Av. Cantilo 3215, Ciudad de Buenos Aires, Argentina. Telefono (+54 11) 4703 4610. Mail [nautica@cuba.org.ar](mailto:nautica@cuba.org.ar) o [nunez@cuba.org.ar](mailto:nunez@cuba.org.ar). Web: <http://www.cuba.org.ar/deportes/nautica/index.php>



Club Universitario de Buenos Aires  
**CUBA TEAM RACING**

## **Anexo A**

### **SEDE DEL EVENTO Y EL ÁREA DE REGATAS**

#### **SEDE DEL EVENTO**



#### **En Auto:**

##### Desde Provincia:

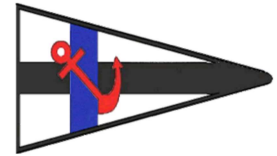
- A) Por AV. GENERAL PAZ, seguir por LUGONES, doblar a la derecha en UDAONDO, luego, para retomar UDAONDO, doblar a la izquierda en AV. FIQUEROA ALCORTA, derecha en BETBEDER, a la izquierda en BAVIO, a la izquierda VICTORINO de la PLAZA, a la izquierda en AV. FIQUEROA ALCORTA, a la derecha en UDAONDO. Subir al puente, tomar la primera salida de la rotonda a la derecha, seguir por la colectora, el primer club a la derecha es CUBA.

Av. Cantilo 3215, Ciudad Autónoma de Buenos Aires, Argentina.

Tel. (+54 11) 4703 4610/11

[nautica@cuba.org.ar](mailto:nautica@cuba.org.ar) - [nunez@cuba.org.ar](mailto:nunez@cuba.org.ar)

[www.cuba.org.ar/deportes/nautica/index.php](http://www.cuba.org.ar/deportes/nautica/index.php)

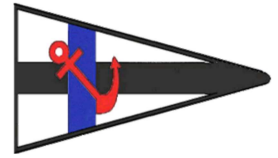


### Club Universitario de Buenos Aires

- B) Por AV. GENERAL PAZ, caso PARTIDO O RECITAL EN RIVER, seguir por LUGONES, doblar a la derecha en el puente de AV. FIQUEROA ALCORTA (se anuncia salida N°2 a CIUDAD UNIVERSITARIA), bajar a la izquierda a AV. CANTILO, tomar la salida a la derecha luego de CIUDAD UNIVERSITARIA, tomar la segunda salida de la rotonda a la derecha, seguir por la colectora, el primer club a la derecha es CUBA.
- C) Por AV del LIBERTADOR, cruzar AV. GENERAL PAZ y seguir hasta altura 6900, doblar a la derecha en IBERA, izquierda en MONTAÑESES, izquierda en QUESADA, cruzar LIBERTADOR y tomar UDAONDO. Subir al puente, tomar la primera salida de la rotonda a la derecha, seguir por la colectora, el primer club a la derecha es CUBA.
- D) Por AV del LIBERTADOR, caso PARTIDO O RECITAL EN RIVER, seguir hasta altura 5800, doblar a la derecha en SUCRE, a la izquierda en MONTAÑESES, a la izquierda en LA PAMPA, seguir hasta AV. FIQUEROA ALCORTA, doblar a la izquierda en AV. FIQUEROA ALCORTA, tomar a la derecha para subir al puente de AV. FIQUEROA ALCORTA, bajar a la izquierda a AV. CANTILO, tomar la salida a la derecha luego de CIUDAD UNIVERSITARIA, tomar la segunda salida de la rotonda a la derecha, seguir por la colectora, el primer club a la derecha es CUBA.

#### Desde Capital:

- A) Por AV. FIQUEROA ALCORTA, doblar a la derecha en el puente de AV. FIQUEROA ALCORTA (a la altura de LA PAMPA), bajar a la izquierda a AV. CANTILO, tomar la salida a la derecha luego de CIUDAD UNIVERSITARIA, tomar la segunda salida de la rotonda a la derecha, seguir por la colectora, el primer club a la derecha es CUBA.
- B) Por AV. FIQUEROA ALCORTA, seguir hasta UDAONDO y doblar a la derecha. Subir al puente, tomar la primera salida de la rotonda a la derecha, seguir por la colectora, el primer club a la derecha es CUBA.
- C) Por AV. COSTANERA RAFAEL OBLIGADO, doblar a la izquierda a AV. CANTILO, tomar la salida a la derecha luego de CIUDAD UNIVERSITARIA, tomar la segunda salida de la rotonda a la derecha, seguir por la colectora, el primer club a la derecha es CUBA.
- D) Por AV del LIBERTADOR, seguir hasta altura 6800, doblar a la derecha para tomar UDAONDO. Subir al puente, tomar la primera salida de la rotonda a la derecha, seguir por la colectora, el primer club a la derecha es CUBA.
- E) Por AV del LIBERTADOR, caso PARTIDO O RECITAL EN RIVER, doblar a la derecha en LA PAMPA, seguir hasta AV. FIQUEROA ALCORTA, doblar a la



### Club Universitario de Buenos Aires

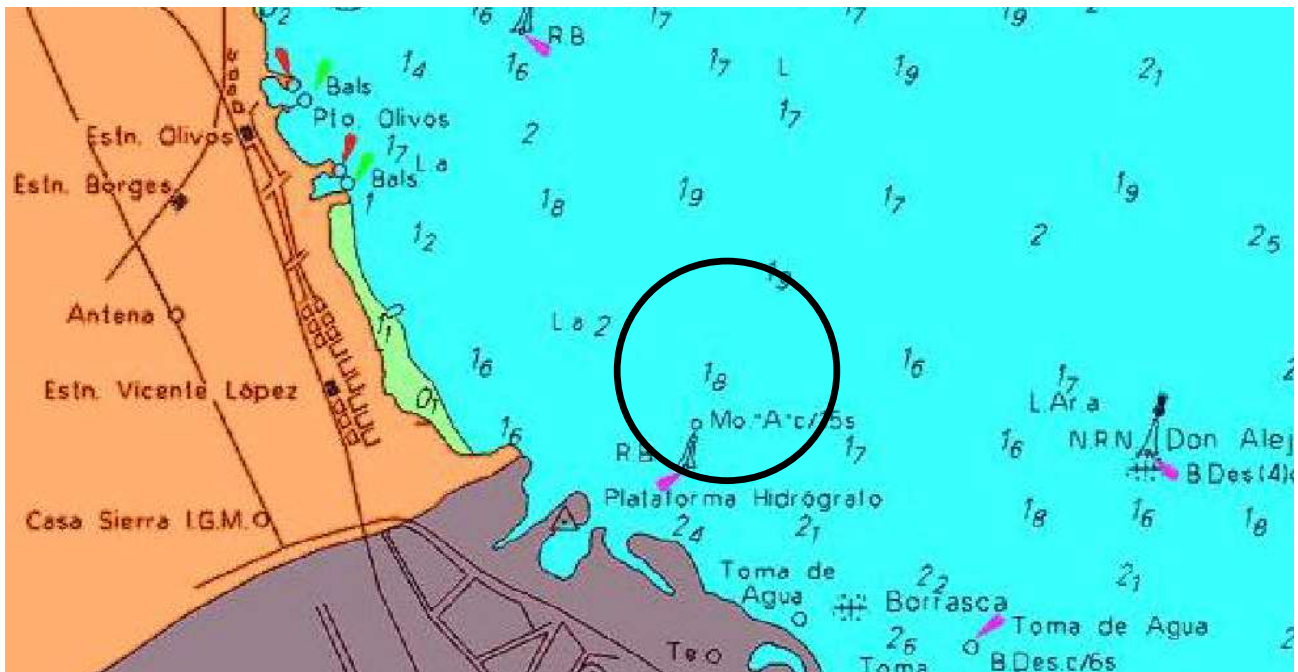
izquierda en AV. FIQUEROA ALCORTA, tomar a la derecha para subir al puente de AV. FIQUEROA ALCORTA, bajar a la izquierda a AV. CANTILO, tomar la salida a la derecha luego de CIUDAD UNIVERSITARIA, tomar la segunda salida de la rotonda a la derecha, seguir por la colectora, el primer club a la derecha es CUBA.

#### Transporte Público:

- A) Colectivos hasta AV UDAONDO y AV: LIBERTADOR: 15, 28, 29, 42, 107, 130, luego caminar por AV UDAONDO, subir al puente por la derecha, luego caminar hacia el norte, seguir por la colectora, el primer club a la derecha es CUBA.
- B) Colectivos hasta CIUDAD UNIVERSITARIA: 28, 33, 37, 42, 45, 57, 107, 160, bajar en Pabellón 3 y caminar hacia el norte hasta CUBA.

#### AREA DE REGATAS

El área de regatas no estará a más de 10 minutos del puerto en dirección NE.



optimist\_cuba

Av. Cantilo 3215, Ciudad Autónoma de Buenos Aires, Argentina.

Tel. (+54 11) 4703 4610/11

[nautica@cuba.org.ar](mailto:nautica@cuba.org.ar) - [nunez@cuba.org.ar](mailto:nunez@cuba.org.ar)

[www.cuba.org.ar/deportes/nautica/index.php](http://www.cuba.org.ar/deportes/nautica/index.php)